



## GÎTE CHEZ PAPI - JOSSE - LANDES

### GÎTE CHEZ PAPI - JOSSE

Location de vacances pour 6 personnes à Josse - Landes

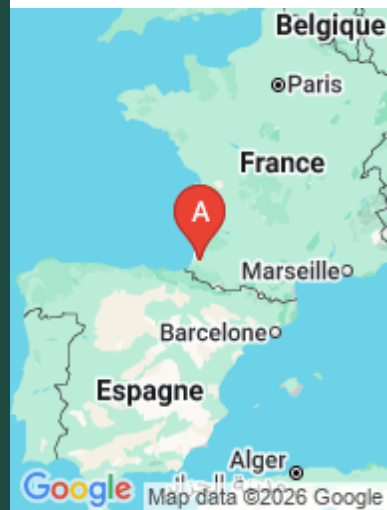
<https://gitechezpapi-josse.fr>



Sophie Peronne

+33 6 18 84 52 53

**A** Gîte Chez Papi - Josse : 72 allée des sorbiers  
40230 JOSSE





## Gîte Chez Papi - Josse



Maison



6

personnes  
(Maxi: 6 pers.)



3

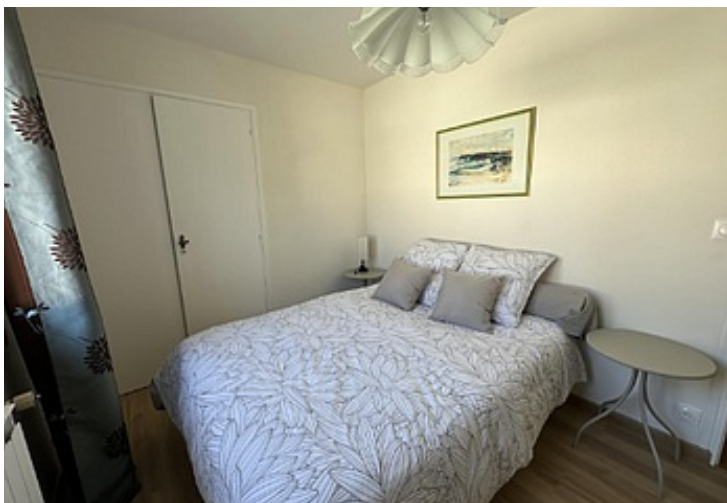
chambres



100

m<sup>2</sup>

Chez Papi est une maison familiale de plain-pied de 100 m<sup>2</sup>, rénovée et lumineuse, située dans un environnement calme et verdoyant. Meublé de tourisme classé 3★, elle accueille jusqu'à 6 personnes et dispose de 3 chambres, d'une cuisine entièrement équipée et d'un espace de vie confortable. À l'extérieur, profitez d'un jardin arboré et clôturé ainsi que d'une terrasse. Idéal pour un séjour en famille ou entre amis, ce meublé offre confort, tranquillité et convivialité. Animaux acceptés sans supplément.



## Pièces et équipements

<i>Chambres</i>	Chambre(s): 3 Lit(s): 4	dont lit(s) 1 pers.: 2 dont lit(s) 2 pers.: 2
<i>Salle de bains / Salle d'eau</i>	Sèche cheveux Salle(s) d'eau (avec douche): 1	
<i>WC</i>	WC: 1 WC indépendants	
<i>Cuisine</i>	Cuisine Combiné congélation Four Lave vaisselle	Plancha Congélateur Four à micro ondes Réfrigérateur
<i>Autres pièces</i>	Salon Séjour	Cellier Terrasse
<i>Media</i>	Télévision	Wifi
<i>Autres équipements</i>	Lave linge privatif	Matériel de repassage
<i>Chauffage / AC</i>	Chauffage Climatisation	
<i>Exterieur</i>	Abri couvert Jardin Terrain clos	Jardin privé Salon de jardin
<i>Divers</i>		

## Infos sur l'établissement



*Communs*

A proximité propriétaire  
Entrée indépendante

Dans maison  
Habitation indépendante



*Activités*



*Réseaux*

Accès Internet  
Wifi gratuit



*Stationnement*

Parking

Parking privé



*Services*



*Extérieurs*

Vous profiterez d'un joli jardin clos et ombragé, idéal pour se poser, lire ou laisser les enfants jouer en toute tranquillité. La terrasse exposée à l'est accueille les petits-déjeuners au lever du soleil, dans une ambiance douce et paisible. Transats et jeux d'extérieur sont à disposition pour savourer pleinement les beaux jours, comme à la maison.

## A savoir : conditions de la location

**Arrivée** Les arrivées se font à partir de 17h , je suis présente pour vous accueillir !  
Si c'est "très tard" une boîte à clés vous attendra...  
Je suis disponible et joignable facilement.  
Le gîte est à proximité de notre maison.

Le gps amène à la bonne adresse!!  
Le lotissement est calme avec nombreux espaces verts et impasses , forêt à 50m.

Vous pouvez stationner devant le portail de couleur marron et il est coulissant, dans l'herbe ou rentrer dans le jardin.

**Départ** Le départ est prévu à 10h afin de nous permettre de préparer le gîte dans les meilleures conditions pour les prochains voyageurs. Merci de votre compréhension.

**Langue(s) parlée(s)** Français

**Annulation/Prépaiement/Dépot de garantie** Une caution de 400 € sera demandée par chèque. Elle vous sera restituée à l'issue du séjour, après l'état des lieux de sortie.

**Moyens de paiement** Virement bancaire

**Ménage** Le ménage est inclus dans le tarif. Il vous est simplement demandé de rendre le gîte rangé et la cuisine propre. Un petit contrôle sera effectué lors de l'état des lieux de sortie.

**Draps et Linge de maison** Draps et/ou linge compris

**Enfants et lits d'appoints** Lit bébé  
équipements bébé sur demande: lit, chaise haute, pot d'apprentissage, réhausseur

**Animaux domestiques** Les animaux sont admis.  
le jardin doit être rendu propre .  
La forêt se trouve à 50 mètres du gîte.  
Merci :-)

## Tarifs (au 31/03/26)

Gîte Chez Papi - Josse

animaux admis sans supplément .équipement bébé disponible : me prévenir sans supplément

Tarifs en €:	Tarif 1 nuit en semaine (L, M, M, J, D)	Tarif 1 nuit en weekend (V ou S)	Tarif 2 nuits weekend (V+S)	Tarif 7 nuits semaine
du 01/01/2026 au 30/06/2026	120€	190€	390€	1300€
du 01/07/2026 au 15/09/2026				1540€
du 16/09/2026 au 31/12/2026	120€	190€	390€	1300€



## La Guinguette

+33 5 58 41 43 38  
226 route de l'Adour

<https://restaurant-guinguette-lamarqueze>

📍 JOSSE



À Josse, à mi-chemin entre les plages et l'intérieur des terres, dans un décor enchanteur, le restaurant La Guinguette vous invite à prendre le temps de vivre. Sous la houlette de Carole BOUFFARTIGUE et Alexandre LUBAC, ils ont fait de La Guinguette un lieu chaleureux et convivial où règne une ambiance festive. L'emplacement unique de l'établissement, au calme sur les bords de l'Adour, leur semblait propice à ce doux mélange.



## Fronton

📍 JOSSE



Accès libre



## Base nautique La Marquèze

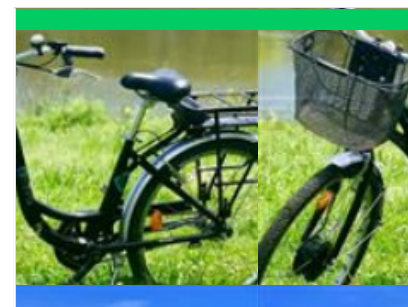
+33 6 46 76 02 03  
2535 chemin de Halage

<https://www.base-nautique-lamarqueze>

1.2 km  
📍 JOSSE



Venez découvrir notre base nautique sans plus tarder! Située sur les bords de l'Adour en pleine nature à Josse (à 15 minutes d'Hossegor et Capbreton), nous proposons à la location des bateaux, canoës-kayaks et vélos. Nos bateaux sont tous électriques, ils peuvent accueillir jusqu'à 7 personnes et sont disponibles à la location pour 30mins, 1h, 2h ou plus si votre envie de découverte est grande ! Pour les plus sportifs, nous avons une large flotte de canoës kayaks à disposition! Soit au départ de la base soit plus en amont, remontez l'Adour et découvrez en une partie de ses secrets ! Nous sommes situés au bord d'une des pistes cyclables les plus connues, la Scandibérique. Pour en profiter nous vous proposons une large gamme de vélos à la location: vélos classiques, tandems, vélos électriques et attelages enfants bi-place. Un large choix de snacks est aussi disponible !



## Base nautique La Marquèze - Location de vélos

+33 6 46 76 02 03  
2635 chemin de halage

<https://www.base-nautique-lamarqueze>

1.2 km  
📍 JOSSE



Située au Pont de la Marquèze, sur la D33 à Josse, le long de la Scandibérique, la base vous propose de louer des vélos : vélos avec ou sans assistance électrique. Vous pourrez ainsi flâner le long du fleuve et découvrir le chemin de halage. Espace pique-nique gratuit et toilettes à disposition pour passer de bons moments en famille. Un snack est également présent sur la base nautique.



## Quilles de 3

Bourg

3.1 km  
📍 SAINT-JEAN-DE-MARSACQ



Les quilles de trois (« très » en gascon) sont un jeu de quilles pratiqué dans la basse vallée de l'Adour, plus communément nommée « bas Adour ». Elles y sont restées la principale activité ludique jusque dans les années 1960. Jeu de quilles consistant à abattre trois quilles alignées à l'aide d'une boule en bois. L'aire de jeu : sa partie centrale est recouverte de caoutchouc pour absorber les chocs, protégeant ainsi la boule et limitant le bruit. Aujourd'hui, on l'appelle plus souvent « le fond », « l'arrêtoir » ou « le mur ». Cette installation est très discrète, en l'absence des joueurs et de leur matériel rien n'indique l'usage de cet espace.



## La Scandibérique

+33 5 59 45 40 99

0.8 km  
📍 JOSSE



## Barthes de l'Adour

3.7 km  
📍 SAUBUSSE



## La Réserve Naturelle de l'Étang Noir

+33 5 58 72 85 76

600 avenue du Parc des Sports

<https://etang-noir.fr/>

13.2 km  
📍 SEIGNOSSE



Ne manquez pas ses quais aménagés et jetez un coup d'oeil sur les rivages de l'Adour et les couleurs qui s'en dégagent. Vieilles de plus de 3000 ans, les Barthes de l'Adour sont un milieu typique de la région qui correspond à des terres agricoles (privées et publiques) inondables en période de crue du fleuve. Dans ces vastes étendues d'eau, d'herbe et de monticules jonchés d'arbres alignés (les baradeaux), s'ébattent en liberté des chevaux lourds et des poneys landais. Cette nature à l'état pur est seulement troublée par l'envol des cigognes, le cri d'une bécasse ou l'ombre d'un héron cendré. Ces milieux humides (protégés) favorisent le développement d'une flore spécifique répertoriée par l'Office National de Forêts tels que des plantes carnivores, des aulnes ou le cyprès chauve. En été l'hibiscus des marais fleurit sur les berges du ruisseau de Jouanin.

Protégeant 52 ha de zones humides, la Réserve Naturelle abrite des habitats caractéristiques des Landes accessibles par un sentier sur caillebotis : forêt marécageuse, tourbière, étang, ruisseau... L'Étang Noir qui donne son nom à la réserve se singularise par ses eaux profondes et ses fonds vaseux. La forêt marécageuse qui la ceinture génère un fort ombrage renforçant l'atmosphère mystérieuse des lieux. Au bout de la passerelle, vue imprenable sur l'Étang Noir. Du 6 juillet au 30 août 2026 (sauf le 14/07), visites guidées sur réservation uniquement : les mardis et jeudis à 9h30 et à 14h, les mercredis et vendredis à 9h30. Réservation obligatoire pour les groupes. Accueil, visites guidées en langue des signes française "thématique LSF". Afin d'observer la quiétude du lieu en période estivale, horaires préconisés : tôt le matin / après 18h. Charté Territoire Durable.



Dev Rte d'Orist  
Map data ©2026

